

Votre site Internet avec FrontPage Express en 1 heure chrono

1.1. Précautions préliminaires

- Le contenu de ce site n'est pas très élaboré mais il est conçu uniquement dans un but pédagogique.
- Pour débiter, faites simple sinon simpliste. Vous ajouterez vos effets visuels et autres fantaisies lorsque vous posséderez les outils de base. "Il faut apprendre à marcher avant de courir"...
- Une connaissance basique d'Internet, de Windows et d'un traitement de texte sont utiles sinon indispensables pour la réalisation de ce qui suit.
- La connaissance d'un éditeur Html n'empêchera jamais de connaître les balises source du langage Html [oui, je sais, je me répète... mais toutes les "signatures" du Web vous le diront].

1.2. FrontPage Express

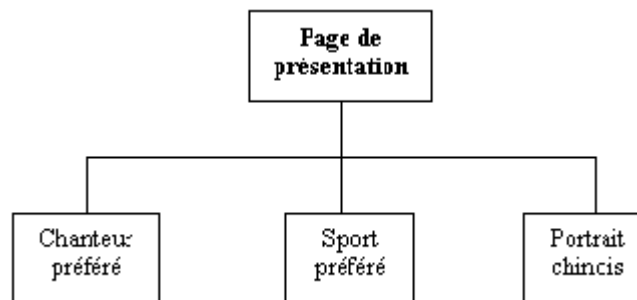
Nous utilisons ici FrontPage Express qui à l'avantage d'être inclus dans Microsoft Explorer 4.0, et donc gratuit et largement diffusé. Je noterais simplement qu'il existe des éditeurs Html bien plus performants.



Microsoft, autant avec FrontPage Express qu'avec FrontPage, a la fâcheuse tendance à utiliser des balises propriétaires qui ne sont reconnues que par Explorer, et qui ne seront donc pas reconnues par les autres navigateurs comme Netscape. Nous nous sommes permis de barrer en rouge, sur les captures d'écran, les outils de FrontPage Express qui entraînent une telle incompatibilité.

1.3. Plan du site

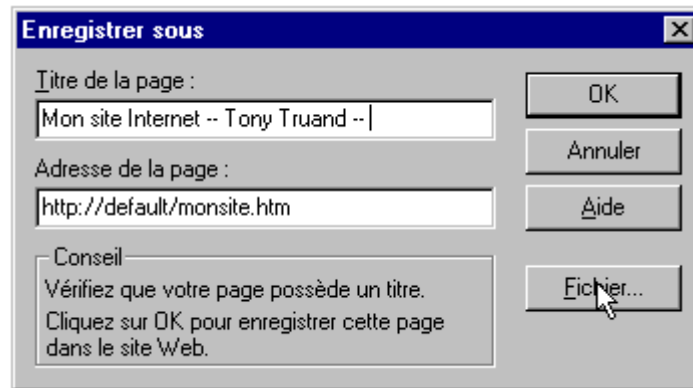
Toujours dans un esprit didactique, ce site comprendra un page de présentation de l'auteur (c-à-d vous) et 3 "sous-pages" consacrées respectivement à son chanteur préféré, son sport préféré et un portrait chinois.



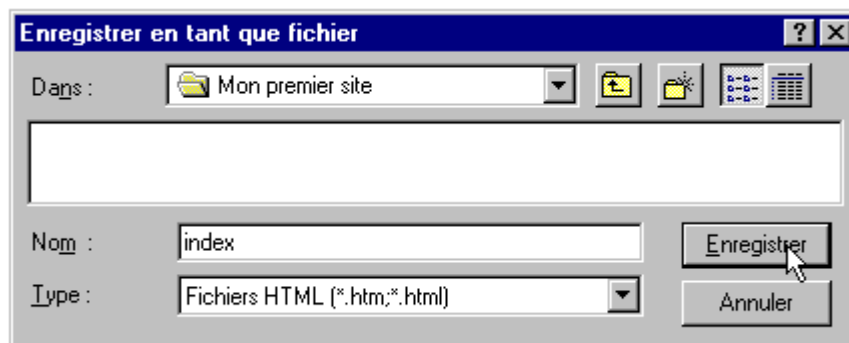
1.4. Mise en place du site

- Nous mettrons tous les éléments du site (fichiers Html, images) dans le même répertoire. Créez un nouveau répertoire ou dossier que l'on appellera "Mon site Internet".
- Le fichier de la page de présentation sera la page d'accueil [homepage] de votre site. Par convention, on appelle toujours ce fichier "index.htm". C'est le fichier ouvert par défaut par les navigateurs.

- Ouvrez FontPage Express.
Démarrer → Programmes → Internet Explorer → FrontPage Express
- On va tout de suite enregistrer la page ouverte par défaut : **Fichier → Enregistrer sous...**
Dans la fenêtre ouverte, on entre le titre de la page "Mon site Internet - Tony Truand -".
Vous verrez plus tard que ce titre s'affichera tout en haut dans la fenêtre du navigateur.

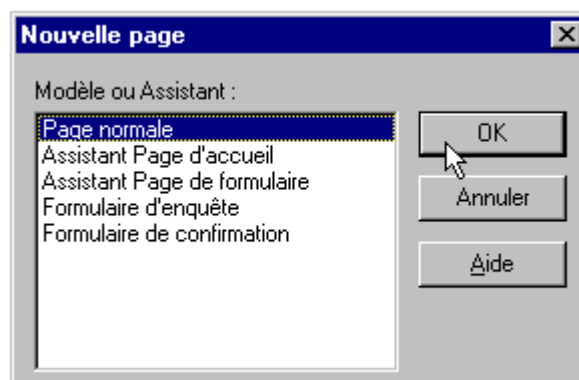


- Ouvrez "**Fichier**" comme indiqué sur la capture d'écran. Désignez le chemin du répertoire "Mon site Internet" et entrez le nom "index" dans la zone de texte correspondante.. Ensuite, cliquez sur "**Enregistrer**". Un conseil, utilisez toujours des minuscules pour vos noms de fichiers.




Nous avons créé ainsi le fichier (vide) de notre page d'accueil.

- On reprend la même procédure pour les autres fichiers. Commençons par la page consacrée au chanteur préféré.
- Faites **Fichier → Nouveau** et sélectionnez l'option "**Page normale**".







- On l'enregistre (**Fichier** → **Enregistrer sous**) avec comme titre "Mon site Internet – Mon chanteur préféré --" . Après avoir cliqué sur **Fichier** dans la même fenêtre, on l'enregistre sous le nom de "chanteur".
- Faites de même pour la page consacré au sport préféré :
Fichier → **Nouveau** → **Page normale**
Fichier → **Enregistrer sous**
Titre "Mon site Internet – Mes sports préférés --" .
Fichier → **Enregistrer** sous le nom de "sport".
- Et enfin pour la page consacré au portrait chinois :
Fichier → **Nouveau** → **Page normale**
Fichier → **Enregistrer sous**
Titre "Mon site Internet – Mon portrait chinois --" .
Fichier → **Enregistrer** sous le nom de "portrait".


1.5. La page de présentation (index.htm)


- Revenons à la page de présentation. Pour ce faire, on peut passer par **Fichier** → **Ouvrir** ou utiliser les boutons  jusqu'au retour à la page index.htm :



- Tapez "Mon site Internet", centrez , surbrillance, agrandir 4x la taille du caractère , mettre en gras  et choisir une couleur . On passe à la ligne (nouveau paragraphe = Enter).
- On entre ses coordonnées soit :

Tony Truand (nouvelle ligne Maj + Enter)
Rue du Beau Site, 69 (Maj + Enter)
7700 Mouscron (Maj + Enter)
Belgium

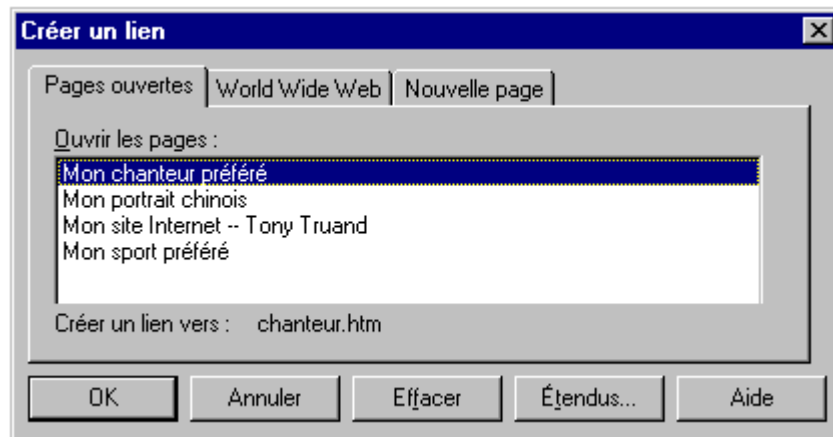
On ajuste la taille en diminuant 2x . Enter.

- On encode avec des puces 
 - Chanteur préféré
 - Sports préférés
 - Portrait Chinois
- Nous allons maintenant effectuer les liens (pour rappel, Html est hypertexte). Nous allons relier le mot chanteur à la page chanteur.htm que nous avons appelée "Mon chanteur préféré".

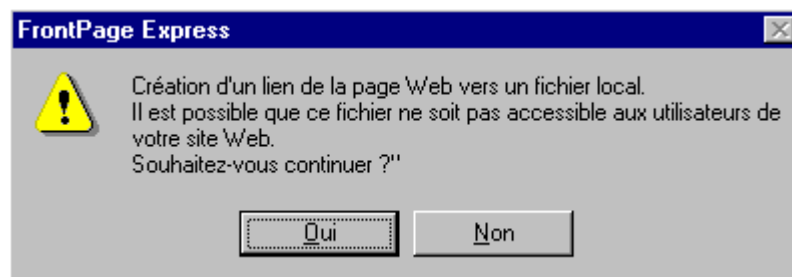
Mettez "Chanteur préféré" en surbrillance et cliquez le bouton de lien .

Dans la fenêtre **Créer un lien**, sélectionnez l'onglet **Pages ouvertes**.

Sélectionnez dans les pages ouvertes, la page dont le titre est "Mon chanteur préféré".
Confirmez par **OK**.




- FrontPage Express vous ouvre un message d'alerte que vous ignorez royalement car nous avons pris la précaution de créer tous nos fichiers Html dans le même répertoire. Cliquez Oui.



- On fait de même pour "Sports préférés" et pour "Portrait Chinois".

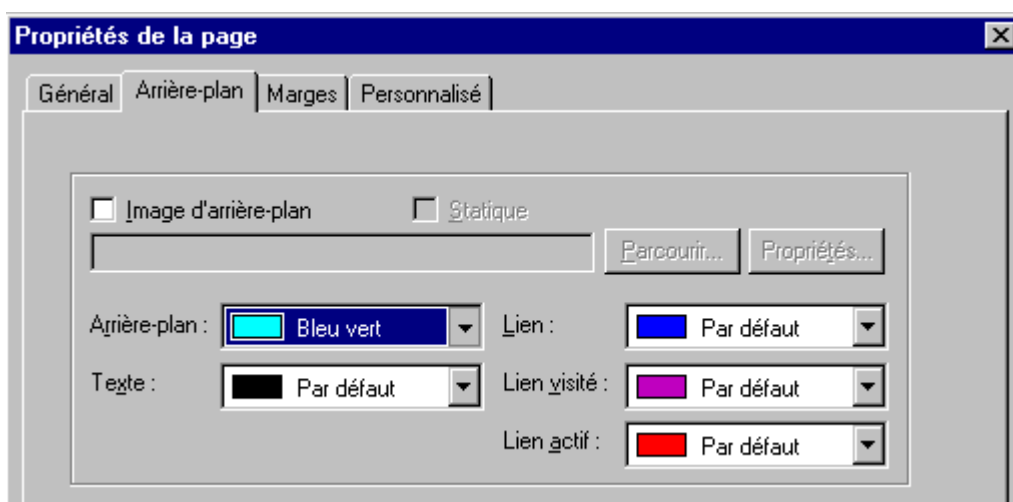
Surbrillance, , fenêtre **Créer un lien** , sélectionner "Mes sports préférés" et **OK**.

Surbrillance, , fenêtre **Créer un lien** , sélectionner "Mon portrait chinois" et **OK**.

- On peut ajouter un fond de couleur à la page.


Fichier → **Propriétés de la page** ou **bouton droit** → **Propriétés de la page**.

Dans la fenêtre Propriétés de page, sélectionner l'onglet Arrière-plan et choisir une couleur.





- Dans un premier temps, on conseille de laisser les couleurs par défaut utilisées pour les liens, les liens visités et les liens actifs.


Veillez que votre couleur de fond soit compatible avec votre couleur de texte (par défaut le noir). Si cela n'est pas le cas, changez la couleur du texte dans la même fenêtre. Si les goûts et les couleurs ne se discutent pas, votre texte et votre présentation doivent toujours rester lisibles.




- Enregistrez votre travail .

1.6. La page "Mon chanteur préféré" (chanteur.htm)

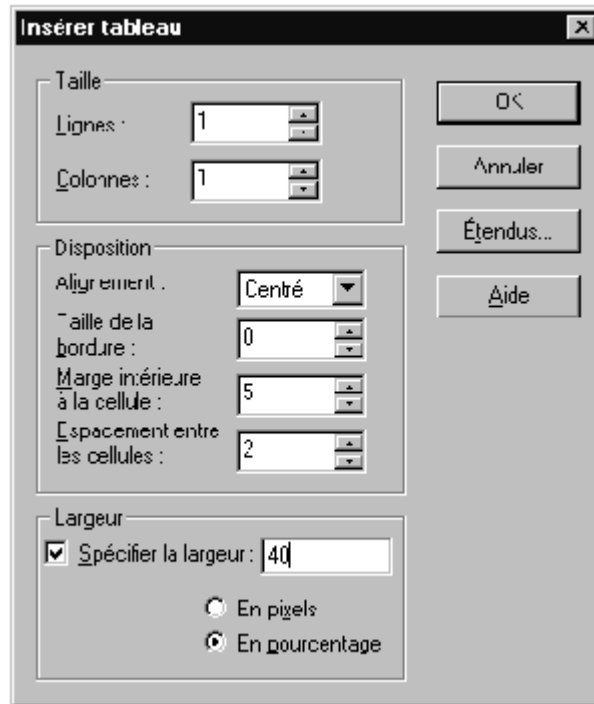
- Passez par **Fichier** → **Ouvrir** ou utilisez les boutons  jusqu'au retour à la page chanteur.htm.
- Pour faciliter la vie du lecteur, on inclut des "outils de navigation" pour lui permettre de se mouvoir dans votre site sans passer par les boutons "Précédent" et "Suivant" de son navigateur Internet. Dans le cadre de ce travail, nous utiliserons des mots pour faire les liens mais il est plus sympathique à l'avenir de prévoir des petites images.

- Tapez "Page d'accueil". Alignez à droite .

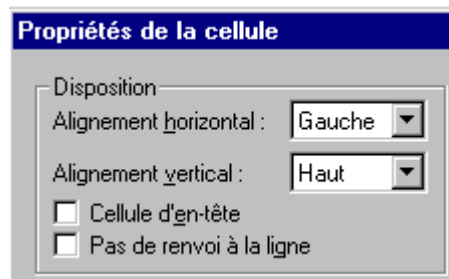
Effectuons le lien. Surbrillance, activation de l'icône de lien , sélection de l'onglet "Pages ouvertes" et sélection de "Mon site Internet...". Enter.

- Alignement au centre . On met le titre "Mon chanteur préféré" que l'on agrandit 3x . Couleur au choix .

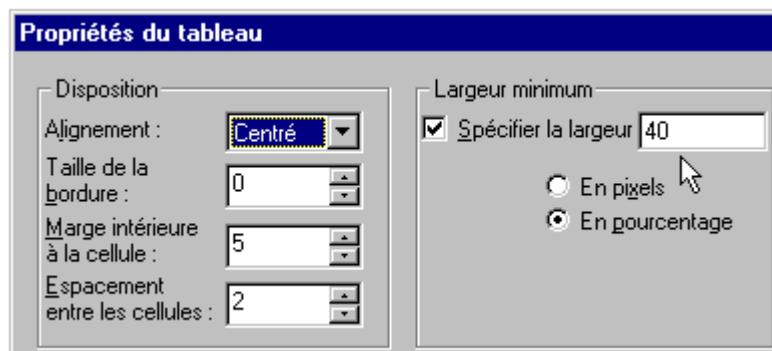
- Nous allons insérer un tableau. Menu **Tableau** → **Insérer tableau**. Entrez toutes les spécifications comme ci-dessous.




- Définissons les éléments de la cellule (unique) du tableau.
Cliquez dans le tableau, **bouton droit** → **Propriétés de la cellule**.
Entrez toutes les spécifications.
[l'auteur préfère tout déterminer plutôt que d'utiliser les valeurs par défaut qui risquent d'être interprétées différemment selon les navigateurs].




- Entrez le texte de votre choix dans le tableau.
- Si la largeur retenue du tableau (40% de la fenêtre) ne convient pas à votre texte, après avoir cliqué dans le tableau, **bouton droit** de la souris → **Propriétés du Tableau** et modifiez la largeur → **Largeur minimum**.



- Enregistrez votre travail .

1.7. Premier test dans Explorer 4.0

- Assurez vous que vous avez bien enregistré  index.htm et chanteur.htm .
- Ouvrir Microsoft Explorer. Pour ce faire cliquer sur l'icône.



- Puisqu'il s'agit d'un fichier local sur le disque dur, on passera par **Fichier** → **Ouvrir** → **Parcourir** → **chemin d'accès** au répertoire "Mon premier site" → **fichier** index.htm → **Ouvrir**.
- Vous devez avoir quelque chose qui ressemble à ceci :

Mon site Internet

Tony Truand
Rue du Beau Site, 69
7700 Mouscron

- Chanteur préféré
- Sports préférés
- Portrait Chinois

[Page d'accueil](#)

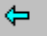

Mon Chanteur préféré



Jacques Brel




"la pluie est traversière"

Minimisez la fenêtre de Explorer (inutile de la fermer!) et retournez à FrontPage Express. Si vous effectuez des modifications et si vous vous voulez en voir le résultat dans le navigateur, n'oubliez pas d'enregistrer la page, rappelez Explorer (qui est minimisé) et appuyez sur le bouton **Actualiser** ou **F5**.

1.8. La page "Mes sports préférés" (sport.htm)

- Dans FrontPage Express, passez par **Fichier** → **Ouvrir** ou utilisez les boutons   jusqu'au retour à la page sports.htm.

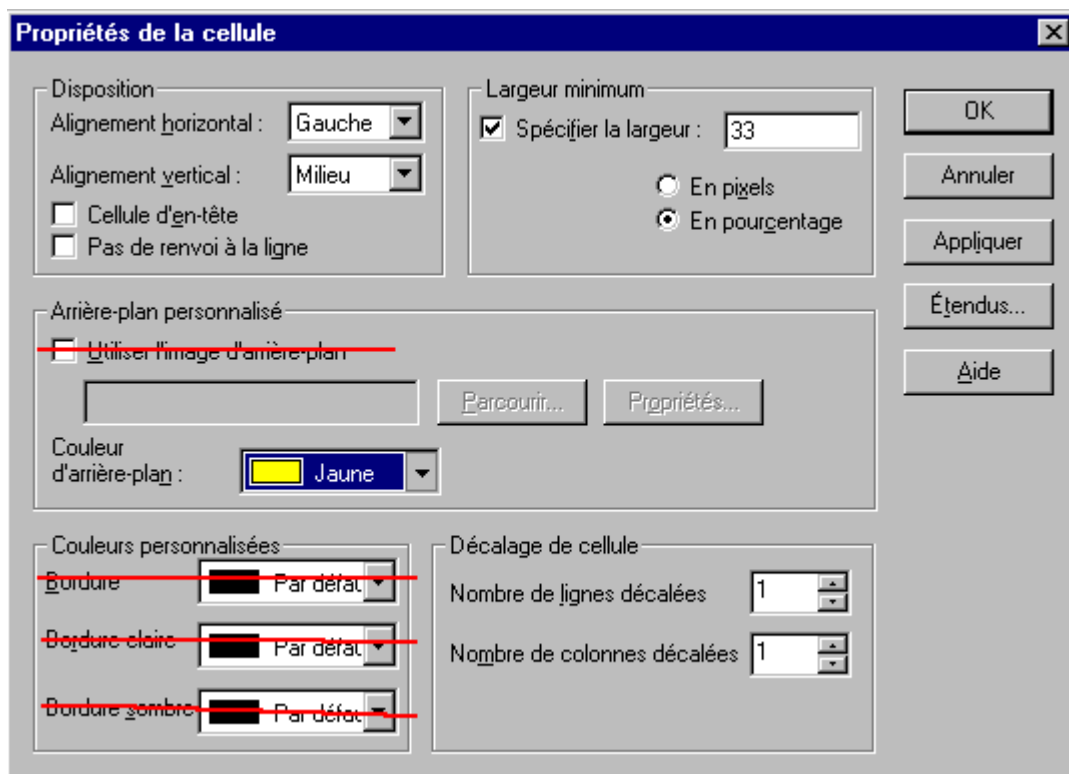
- On remet les outils de navigation comme auparavant. Tapez "Page d'accueil" et alignez à droite  . Effectuons le lien. Surbrillance, activation de l'icône de lien , sélection de l'onglet "Pages ouvertes" et sélection de "Mon site Internet...". Enter.

- Alignement centré  . On met le titre "Mes sports préférés" que l'on agrandit 3x  . Couleur au choix  et Enter.

- En Html, tout est tableau! Pour une mise en page efficace, les tableaux sont incontournables. Nous allons donc utiliser les tableaux à toutes les saucés. Créons un tableau de 3 lignes et 3 colonnes. Menu **Tableau** → **Insérer tableau**. Entrez toutes les spécifications comme ci-dessous.



- Cliquez sur la première cellule en haut à gauche puis **bouton droit** de la souris → **Propriétés de la cellule**.



- Nous nous sommes permis de barrer certaines options. Ces options fonctionnent très bien mais sont propres à Microsoft. Elles seront uniquement opérationnelles sous Explorer et non sous les

autres navigateurs dont Netscape. Selon l'auteur, publier en Html, c'est être vu et bien vu par le plus grand nombre possible de lecteurs.

- Avec les outils bien connus maintenant, réalisez la présentation suivante.


La Formule 1

La souris


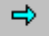





La sieste

- Et nous terminerons par une ligne horizontale. **Insertion** → **Ligne horizontale**.

Nous verrons plus loin qu'il est possible de paramétrer cette ligne horizontale.

- Enregistrez votre travail .

1.9. La page "Mon portrait chinois" (portrait.htm)

- Dans FrontPage Express, passez par **Fichier** → **Ouvrir** ou utilisez les boutons   jusqu'au retour à la page portrait.htm :
- On remet les outils de navigation comme auparavant.
Tapez "Page d'accueil" et alignez à droite .
- Effectuons le lien. Surbrillance, activation de l'icône de lien , sélection de l'onglet "Pages ouvertes" et sélection de "Mon site Internet...". Enter et alignement centré .
- On met le titre "Mon portrait chinois" que l'on agrandit 3x . Couleur au choix . Enter.
- On insère un tableau. Menu Tableau Insérer tableau. Entrez toutes les spécifications.



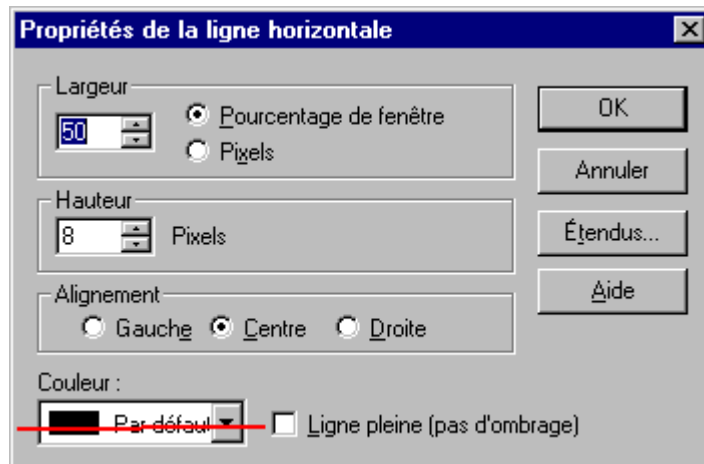
- Vous obtenez un tableau qui prend la forme ci-dessous que vous complétez..

Couleur préférée	Le bleu
Acteur préféré	Yves Montand
Actrice préférée	Pamela Anderson
Chiffre préféré	Le 7
Pays préféré	L'Espagne

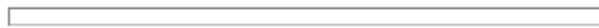
- Revenons comme promis à la ligne horizontale.

Insertion → Ligne horizontale.

Sélectionnez la ligne horizontale **bouton droit** → **Propriétés de la ligne horizontale.**



Et vous obtiendrez un petit effet comme ceci.



- Enregistrez tout votre travail (oubli classique). **Fichier** → **Enregistrer tout** ou enregistrez bien tous vos fichiers.
- Votre exercice sur la création d'un site est ainsi terminé. En fait, maintenant que vous possédez les outils de base, **tout commence vraiment !**
- En attendant votre véritable premier site, admirez toujours celui-ci dans Explorer (ou dans Netscape...).
- Ouvrir Microsoft Explorer. Pour ce faire cliquer son icône.
Pour rappel, puisqu'il s'agit d'un fichier local, on passera par **Fichier** → **Ouvrir** → **Parcourir** → **chemin** d'accès au répertoire "Mon premier site" → **fichier** index.htm → **Ouvrir**.

Si la fenêtre de Microsoft Explorer était minimisée, il suffit de rappeler le programme et cliquer sur **Actualiser** ou faire **F5**.

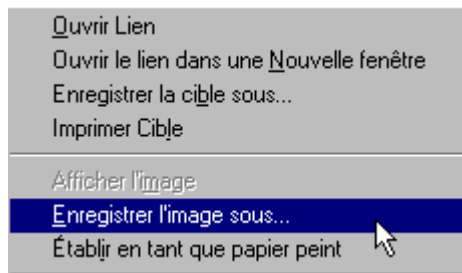
1.10. Pour terminer ...

Les images


Les images sur Internet doivent être au format gif ou jpeg.

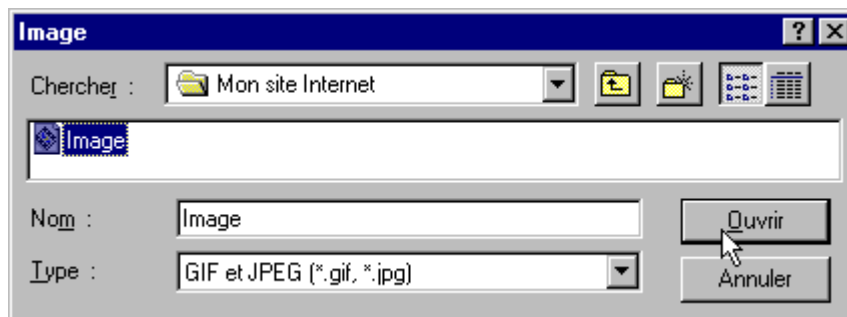
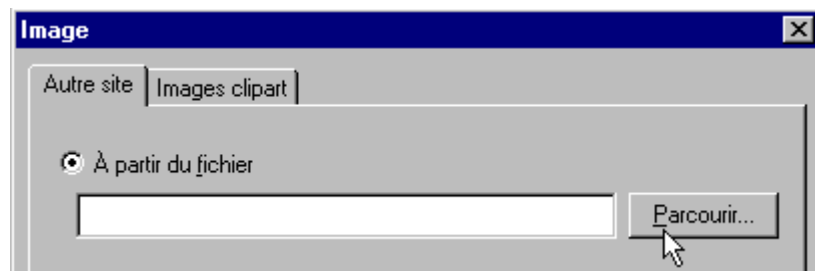
Comme vous êtes sûrement habitué au format bmp des traitements de texte, il vous faudra passer par un programme graphique pour faire les conversions. L'auteur vous recommande Paint Shop Pro 5, disponible en shareware sur les CD-rom des brochures informatiques mensuelles ou téléchargeable sur Internet. La version 5 inclut un petit programme "Animation Shop" pour faire des images gif animées du meilleur effet.

Pour commencer, vous pouvez toujours récupérer des images au cours de vos surfs sur le Web. Il suffit de cliquer sur l'image, **bouton droit** → **Enregistrer l'image sous...**



Une fois que vous avez votre image au format correct, enregistrez la dans le même répertoire que vos fichiers Html (ici "Mon site Internet").

Pour inclure l'image dans votre page Html, il suffit de faire **Insertion** → **Image** ou .



N'oubliez que la taille des images est l'ennemi de la vitesse de la connexion. Inutile de prévoir des photos panoramiques de votre école ou de la dernière réunion de famille qui mettra 10 minutes pour être chargées sur votre page Web. Votre visiteur sera vraisemblablement déjà en train de surfer sur un autre site !

Les polices de caractères

Dans l'état actuel de la technologie, le navigateur n'affichera réellement que les polices de caractères qui existent sur l'ordinateur du visiteur de votre site. La prudence et le classicisme s'impose donc (Times New Roman ou Arial). Il serait illusoire d'utiliser des polices de caractères très sophistiquées que votre "client" ne possède peut-être pas sur sa machine.

Voir le code Html

Vous pouvez à tout moment voir le code Html (**Affichage** → **Html**) de ce que vous éditez sous FrontPage Express. Il serait très pédagogique de consulter ce code Html après chaque opération (centrage, mise en gras, alignement droite, création de tableau).

A chaque jour suffit sa peine

FrontPage Express propose encore certaines fonctions qu'il sera bien temps d'utiliser plus tard (et parfois bien plus tard) et d'autres qui ne fonctionneront que sous Explorer.

Citons simplement :

- l'insertion de fond sonore et de vidéo.
- l'insertion de formulaires.
- l'insertion de composants WebBot ou autre composants comme des contrôles ActiveX et des applets Java.
- l'insertion d'éléments Vbscript ou Javascript.
- l'insertion de bannières (texte déroulant), pourtant du plus joli effet, mais qui ne fonctionneront que sous Explorer car la balise <MARQUEE> est une balise propriétaire Microsoft.

www.ccim.be/ccim328/html/index.htm
copyright © 1998

L'auteur :
Van Lancker Luc
Vanlancker.Luc@ccim.be